



N.A.C.E. 13

19, 20 y 21 julio  
Navarrete (La Rioja)

5ª Feria nacional  
de alfarería y cerámica

CATÁLOGO



**N.A.CE. 13 es TIERRA,**

es el origen y la apertura de nuestras fronteras.

Las barreras geográficas no existen y los territorios  
se aproximan a la internacionalización y la transculturalidad,  
con el barro como materia prima.

Me es grato trasladarle,  
mi más sincera invitación a la  
5ª Feria Nacional de Alfarería y Cerámica,  
un proyecto que nace de Navarrete, su cultura y sus gentes,  
deseando que le resulte estimulante, agradable y acogedor.

Eva Hurtado Gómez  
Concejal de Cultura  
Ayuntamiento de Navarrete

Comisión organizadora N.A.CE. 13

**Edición:**

**Ayuntamiento de Navarrete**

**Maquetación:**

**Verónica Muro Lafuente - **

**Fotografía de portada:**

**Noelia Jimenez Martinez-Losa**

**Impresión:**

**Ochoa impresores**

**Dep. Legal:**

**ÍNDICE:**

- \* **Situación. 4**
- \* **Alfareros locales. 6**
- \* **Alfareros invitados. 12**
- \* **Ceramistas invitados. 23**
- \* **Invitada. 34**
- \* **Actividades paralelas. 36**
- \* **Programación. 37**



## A LISTADO DE ALFAREROS DE LA CARPA DE NAVARRETE CARACTER ARTESANO

- 1 ALFARERÍA FAJARDO LOZANO
- 2 ALFARERÍA ÁNGEL OLARTE MORENO
- 3 ALFARERÍA TORRADO S.C.
- 4 ALFARERÍA CORZANA MARTINEZ S.A.
- 5 ALFARERÍA FAJARDO S.L.
- 6 FANSA
- 7 ALBERTO MARTÍNEZ GÓMEZ  
(Almacén distribuidor)
- 8 ANTONIO SIERRA TOFÉ  
(Almacén distribuidor)
- 9 ALFARERÍA EL TORERO
- 10 ANTONIO NAHARRO NAVARRO

 Oficina de Turismo

 -Punto de Información  
Feria N.A.CE. 13  
-Biblioteca

 Actividades de la Feria

## B ALFAREROS INVITADOS

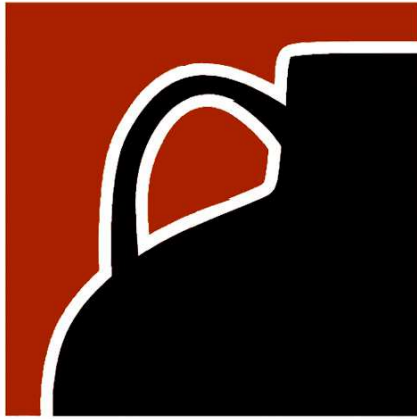
1. ANTONIO NAHARRO NAVARRO  
Navarrete, La Rioja
2. JUAN CARLOS MARTÍN ARRIBAS  
Fresno de Cantespino, Segovia
3. HERMANOS CASARES  
Mohachil, Granada
4. VÍCTOR REDONDO TAMAME  
Pereruela, Zamora
5. ANTONIO ALFONSO FERNÁNDEZ 'El Puntas'  
Albox, Almería
6. JOSEFA DE CASTRO FARALDO  
Poyales del Hoyo, Ávila
7. MANUEL VINAGRE GONZÁLEZ  
Salvatierra de los Barros, Badajoz
8. ALFONSO ALMAZÁN MINGUEZ  
Tajueco, Soria
9. CRISTOBAL ARANCE PEÑA  
Bailén, Jaén
10. Fco. JAVIER VELASCO FERNÁNDEZ  
Arcos de la Polvorosa, Zamora
11. HERMANOS GUISSADO  
Salvatierra de los Barros, Badajoz
12. M<sup>ra</sup> CARMEN PASCUAL  
Moveros, Zamora
13. LUIS HERAS COLOMÉ  
Serra de Daró, Girona
14. JUAN JOSÉ PAJARES BERMEJO  
Arroyo de la Luz, Cáceres
15. AGUSTÍN VÁZQUEZ FERREIRO  
Niñodagua, Ourense
16. JOSE ÁNGEL BOIX MARTÍNEZ  
Agost, Alicante
17. JOSE LUIS NAHARRO  
Madrid
18. HERMANOS GRANADOS  
Lucena, Córdoba
19. ALFARERÍA GÓNGORA  
PEDRO J. HIDALGO GÓNGORA  
Úbeda, Jaén
20. JESÚS PRATS SAURA  
Llambilles, Gerona

## C CERAMISTAS INVITADOS

21. CARMEN ORDOÑEZ SANCHEZ  
Medina del Campo, Valladolid
22. CATARINA LOURENÇO  
Infantes, Caldas da Rainha
23. SASTRE CERÁMICA  
Villarrubia de los Ojos, Ciudad Real
24. FERNANDO MALO  
San Mateo de Gállego, Zaragoza
25. GERARDO PESCADOR  
Paredes de Nava, Palencia
26. NURIA SOLEY  
Palau-Solita i Plegamans, Barcelona
27. ARTE EN CERÁMICA  
Riva Vaciamadrid, Madrid
28. ISABEL FENOLL  
Matute, La Rioja
29. IÑIGO DUEÑAS  
Alba de Tormes, Salamanca
30. SEHAHECHOTRIZAS  
El Burgo de Ebro, Zaragoza
31. KREA CERÁMICA  
Llanos, Ciudad-Real
32. MERCEDES VERGARA  
Sotillo de la Adrada, Ávila
33. ZONACERÁMICA  
Orzonaga, León
34. PILAR NICOLÁS POMEDEA  
Abioncillo, Soria
35. MARTA RIVERA Y GIOVANNI  
Cogorderos, León
36. ÓSCAR JAVIER DUEÑAS  
Alba de Tormes, Salamanca
37. LUCIANO CEINOS  
Paredes de Nava, Palencia
38. RICARDO FERNÁNDEZ  
Valladolid
39. ALBERTO GONZÁLEZ  
La Cistérniga, Valladolid
40. YAWDAT HABIB  
Móstoles, Madrid

**A**

**ALFARERÍA  
LOCAL**



**NAVARRETE**  
CARÁCTER ARTESANO

7

## 1 Alfarería Fajardo Lozano

Navarrete, La Rioja

Empresa familiar con tradición alfarera. Su actividad es únicamente manual. Su pieza más característica es la caracolera, con características inalterables desde su creación en 1978. Y continúan elaborando las piezas realizadas por sus antepasados.

N.A.CE. 09, homenajeó a Antonio Fajardo, el padre de los Fajardo Lozano.



## 2 Alfarería Ángel Olarte Moreno

Navarrete, La Rioja

Su especialidad es el material dedicado a piezas para jardinería. La elaboración del producto es industrial y manual.



## 3 Alfarería Torrado S.C.

Navarrete, La Rioja

Alfarería familiar fundada hace más de 100 años por un tío del padre del alfarero actual. Trabajo manual y artesanal.

Inicialmente se cocía en un antiguo horno de leña que se conserva en la parte más arcaica del alfar.







4

## Corzana Martínez S. A.

Navarrete, La Rioja

Empresa de fabricación industrial dedicada principalmente a material para uso gastronómico, como pueden ser cazuelas, fuentes y asadores.

Otro de sus fuertes es la elaboración de piezas de jardinería.



9

5

## Fajardo S.L.

Navarrete, La Rioja

Empresa de tradición alfarera, que mezcla el hacer tradicional frente al torno, con las nuevas tecnologías en la fabricación de piezas de barro. Su especialidad es el producto para jardinería y ornamental.

N.A.CE. 12 homenajeó a esta empresa como la más antigua de Navarrete que se encuentra en activo.





## 6 Fansa

Navarrete, La Rioja

Fue la primera empresa alfarera industrial de Navarrete. Actualmente es una gran empresa alfarera con alta tecnología. La empresa de Navarrete se utiliza como almacén distribuidor, sin producción en la localidad.



10



## 7 Alberto Martínez Gómez

(Almacén distribuidor)

## 8 Antonio Sierra Tofé

(Almacén distribuidor)



## 9 El Torero

Navarrete, La Rioja

Tradición alfarera transmitida de generaciones anteriores.

Su actividad es totalmente manual y dedicada a piezas tradicionales tanto para uso culinario como decorativo.



11

## 10 Antonio Naharro Navarro

Navarrete, La Rioja

Empresa de nueva creación, pero con una gran experiencia como alfarero, ya que proviene de la alfarería que treinta años atrás creó con su padre: Antonio Naharro Flores. Su producción es puramente artesanal, donde la investigación de la cerámica vasca, ya extinguida, le ha llevado a la creación de piezas con gran pureza, tanto en sus formas meramente tradicionales, como en su color blanco.

También dedica parte de su producción a piezas tradicionales navarretanas, y piezas en cerámica artística.



**B**

**ALFAREROS  
INVITADOS**

## 1 Antonio Naharro Navarro

Navarrete, La Rioja

Empresa de nueva creación, pero con una gran experiencia como alfarero, ya que proviene de la alfarería que treinta años atrás creó con su padre: Antonio Naharro Flores. Su producción es puramente artesanal, donde la investigación de la cerámica vasca, ya extinguida, le ha llevado a la creación de piezas con gran pureza, tanto en sus formas meramente tradicionales, como en su color blanco.

También dedica parte de su producción a piezas tradicionales navarretanas, y piezas en cerámica artística.



## 2 Juan Carlos Martín Arribas

Fresno de Cantespino, Segovia

Alfarero de tradición familiar. Lleva trabajando en el oficio más de 30 años. Las características de su trabajo son la utilización de barro de la zona, y la elaboración de formas tradicionales de vasijas. Su producción es principalmente la utilizada en la cocina.



### 3 Hermanos Casares

Mohachil, Granada

El tipo de alfarería es la tradicional granadina en sus diferentes variantes, así como reproducciones de piezas antiguas. Todo ello realizado artesanalmente, a mano, teniendo la tradición por norma.

Son la quinta generación de este taller familiar. En un principio, las piezas eran más baratas y su uso estaba muy extendido. Con el paso del tiempo, se han ido haciendo piezas más elaboradas a la par que su uso quedaba meramente en lo decorativo.



### 4 Víctor Redondo Tamame

Perezuela, Zamora

Esta zona es característica por sus famosos hornos. Están elaborados de modo tradicional.

El barro, ni se muele ni se tritura, se trabaja con él tal y como se extrae de la tierra; es refractario, único para el fuego. De él se hacían los crisoles para derritir los metales.

El sistema de fabricación es engurdido, como se ha hecho siempre, levantando el barro con tablas y con las propias manos sin usar un torno.

Este método es más costoso pero la calidad es única en España.





## 5 Antonio Alfonso Fernández "El Puntas" Albox, Almería

Cacharros elaborados con métodos tradicionales recogidos de la más genuina tradición familiar y cocidos en hornos árabes, declarados histórico-artísticos, con más de 300 años de antigüedad.

A lo largo de la historia, se han creado en este taller vasijas y platos con bellas formas y colores. Formas que han caracterizado en toda la geografía andaluza y Península Ibérica la cerámica popular de la provincia de Almería.



## 6 Josefa de Castro Faraldo Poyales del Hoyo, Ávila

Alfacer es un taller de alfarería y cerámica tradicional decorada a mano que nació hace 15 años de manos de Pepa y José Luis. Estudiar los rasgos de la vieja cerámica tradicional española es algo tan precioso y exigente como deslumbrador en sus resultados, por ello se animaron a montar este taller, que acompañado de barro, esmalte, pinceles, óxidos, colorantes y fuego hacen resaltar la belleza de las piezas, donde no es difícil encontrar algún reflejo de otras cerámicas: Persa, Mudéjar, etc ... pero siempre imperando su trabajo personalizado.





7

## Manuel Vinagre González

Salvatierra de los Barros, Badajoz

Taller de alfarería creado para transmitir a sus clientes una concepción de las viejas formas, adaptándolas a las necesidades actuales. Ubicado en un pueblo tradicionalmente alfarero, Salvatierra de los Barros, MANUEL VINAGRE realiza sus piezas con técnicas y procedimientos completamente artesanales. Cada una de las piezas están realizadas y decoradas totalmente a mano.



8

## Alfonso Almazán Mínguez

Tajueco, Soria

Siguiendo la tradición alfarera de Tajueco, Alfonso Almazán crea, con tierra colorada de la zona, piezas que después cuece en el horno. Aplica un engobe de arcilla blanca en la decoración y después un esmalte vítreo transparente que mantiene la tonalidad rojiza del barro. Las piezas son eminentemente funcionales, pero entre ellas se cuele el característico botijo de campanario que se aleja del sentido práctico de aquellas.







9

## Cristobal Arance Peña

Bailén, Jaén

Perteneciente a la tercera generación de alfareros, su cerámica se elabora de forma totalmente artesanal, las piezas se realizan al torno y se decoran a mano mediante pera (rameadas) y pincel.

Las piezas se caracterizan por su colorido diverso, utilizando para ello una variedad de engobes, esmaltes y óxidos, así como una amplia gama de decoraciones, manteniendo la identidad propia de la alfarería tradicional de la zona.



10

## Fco. Javier Velasco Fernández

Arcos de la Polvorosa, Zamora

Empezó en el mundo de la cerámica, en el año 1990 y desde entonces es de lo que vive. El transcurso de los años ha ido aprendiendo a trabajar de diferentes maneras, por cursos hechos.

Ahora mismo su forma de trabajar es la de monococción. Sus piezas están realizadas en torno y plancha. Tras dejarlas secar se lijan y colorean con esmaltes y engobes. Proceso que termina con una cocción a 1.020º de temperatura.

Entre sus piezas podemos encontrar: juegos de café, relojes, jarrones, ceniceros, fruteros... etc.



## 11 Hermanos Guisado

Salvatierra de los barros, Badajoz

Formalizan la pieza en el torno y una vez que la pieza está lo suficientemente dura, le dan un baño de engobe blanco. Posteriormente lo cuecen a 980º. Se saca del horno la pieza y empieza la gran labor. Ésta consiste en una decoración única en toda España mediante la técnica llamada de la Copa y Pala.

La Copa es de barro (hecha previamente en el horno), con la que se hacen hondas y caracoles o espirales y la Chapa o Pala es lo que se utiliza como pincel. Dejan caer una gota en el plato y la estiran dando formas (como los motivos florales, espigas, peines y otras variedades). Una vez tintada la pieza se esmalta y se mete de nuevo al horno a 1025º.



## 12 M<sup>ra</sup> Carmen Pascual Prieto

Moveros de Aliste, Zamora

La actividad singular por excelencia de Moveros son sus alfares, en los que antiguamente había numerosas mujeres trabajando el barro, y que hoy en día se ha quedado reducido a un par de familias, con las que se mantiene viva la antigua tradición alfarera de este pueblo.

La alfarería de Moveros, exclusivamente de agua, produce: botijos, barreños (baños pequeños), candelas, ollas, barriles para vino, floreros y, en especial, los cántaros barrilas, con asa de cinta y cuello englobado que le hacen inconfundible.

La cerámica fabricada, de color ocre blanquecino, es especialmente conocida por su especial aptitud para conservar bien fresca el agua.



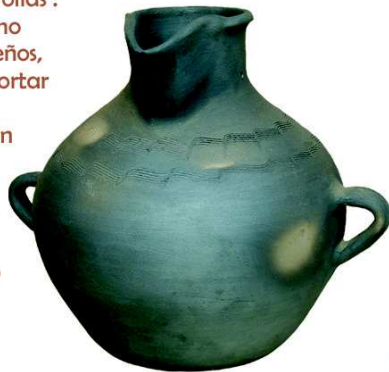
### 13 Lluís Heras Colomé

Serra de Daró, Gerona

Cocción con horno de leña con una técnica y formas cerámicas ancestrales. La alfarería negra catalana era de uso, también llamada cerámica de servidumbre, porque iba dirigida a usos domésticos.

Una parte muy grande de obra negra era para ir al fuego, como las ollas. Aunque alguna tipología, como los cántaros y los mares pequeños, se podían utilizar para transportar líquidos, la mayoría de las piezas grandes se utilizaban como depósitos donde almacenar, como los chorros o jarras grandes, los barreños y muchos otros.

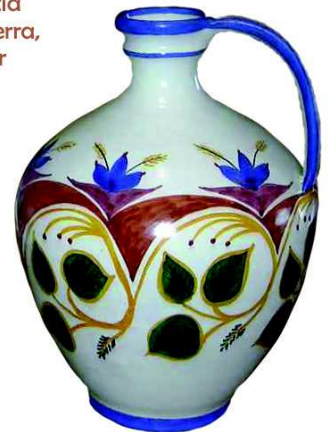
Fué el ganador en el concurso N.A.CE. 11, en la categoría Alfarería Tradicional.



### 14 Juan José Pajares Bermejo

Arroyo de la Luz, Cáceres

Son los hombres de esta tierra auténticos artistas de los trabajos artesanos, que han sabido mantener el espíritu ancestral y lo han orientado principalmente hacia la alfarería. El barro nos apega a la tierra, y sus técnicas han sido transmitidas por herencia familiar de generación en generación. Las herramientas de los alfareros son sus manos, llenas de magia, que convierten el barro en hermosos cántaros, barriles, platos, botijos...



## 15 Aguntín Vázquez Ferreiro

Niñodagaia, Ourense

Lleva trabajando 40 años en el mundo de la alfarería. Su objetivo es recuperar la alfarería tradicional. También realiza otro tipo de piezas. Trabaja con gres, hace platos, máscaras y realiza encargos.



20



## 16 José Ángel Boix Martínez

Agost, Alicante

Se fabrican piezas de la alfarería tradicional blanca de Agost, tales como cántaros, botijos, chatos, bebedores de pila y de ventana, comederos, platos, morteros, etc., así como piezas especiales realizadas por encargo. Dentro del proceso de fabricación podemos englobar desde la preparación de la arcilla en las balsas de decantación, como la manipulación del barro por las manos del alfarero en el torno, y el secado de las piezas, cocción y almacenamiento.



## 17 José Luis Naharro Hernández

Madrid

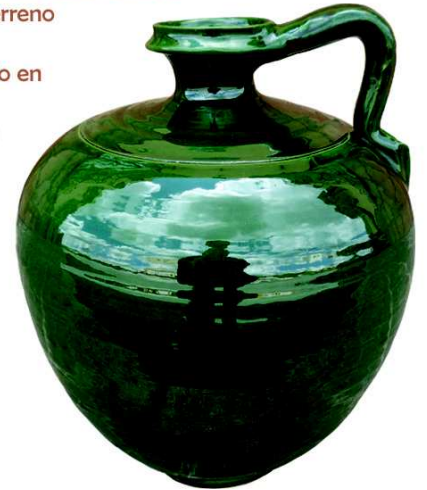
Jose Luis Naharro, coleccionista de piezas antiguas, nos presenta alfarería de centros que se encuentran ya desaparecidos de las provincias de Albacete, Badajoz, Burgos, Cáceres, Granada, Jaén, La Rioja, Ourense, Salamanca, Valladolid, Zamora y Zaragoza.



## 18 Hermanos Granados

Lucena, Córdoba

Cerámica Granados es una empresa familiar con larga trayectoria en el terreno de la alfarería, ya que lleva siete generaciones trabajando en el noble arte de la alfarería, la cerámica y la tinajería. En ella se fabrican todo tipo de piezas tradicionales dedicadas al uso doméstico, hoy en día más dedicado al uso en la decoración y en la jardinería de forma artesanal y con los métodos de trabajar el barro de sus antepasados.



## 19 Alfarería Góngora

Pedro J. Hidalgo Góngora  
Úbeda, Jaén

Piezas tradicionales y de creación propia típicas de Úbeda, en color verde principalmente. Se caracterizan por los calados estilo árabe. Su técnica es hecha a torno, engobada y decorada a mano, esmaltada y cocida a 980º C. El barro que utilizan es de la zona.



## 20 Jesús Prats Saura

Llambilles, Gerona

Empresa familiar desde el año 1951 dedicada a los productos artesanales de la cerámica.

Diseños innovadores y productos especiales tanto por sus medidas como por sus acabados de todo tipo.

Jesús Prats ha realizado muchos trabajos particulares para diferentes empresas y entidades tanto públicas como privadas. Es una nueva visión de la alfarería tradicional catalana.



**C**

**CERAMISTAS  
INVITADOS**

## 21 Carmen Ordoñez Sanchez

Medina del Campo, Valladolid

Productos: Lámparas infantiles (colgar y mesilla), lámparas adulto, relojes, marcos de fotos, bajo relieves, cajas, bandejas de incienso, cuadros infantiles.

Técnicas utilizadas: Arcilla blanca y arcilla refractaria, decorada con esmaltes y óxidos y cocida entre 1000 y 1300 grados.

Recursos de trabajo: Planchas y torno.



## 22 Catarina Lourenço

Infantes, Portugal

Cerámica en grés chamotado realizado totalmente a mano con las técnicas de alfarería, plancha y modelado, pintadas con óxidos, colorantes y esmaltes.

Son piezas decorativas y utilitarias.





**23**

## Sastre Cerámica

Villarrubia de los Ojos, Ciudad Real

Su creación está basada en la observación directa de la naturaleza.

La vegetación, los insectos, ... es esa continua investigación directa de su comportamiento lo que conforma sus piezas. Todo ello queda fosilizado en sus creaciones.

**25****24**

## Fernando Malo (Alfar del Gállego)

San Mateo de Gállego, Zaragoza

Fernando Malo, ceramista especializado en cerámica mudéjar para la restauración del patrimonio cultural y artístico, recrea en sus obras personales la pervivencia del mudéjar y de la historia de la cerámica.

Nuevos materiales del siglo XXI, muestran lo más actual de la cerámica contemporánea en su versión histórica, creativa o utilitaria.

Cerámicas cargadas de energía, de conocimientos y de magia.



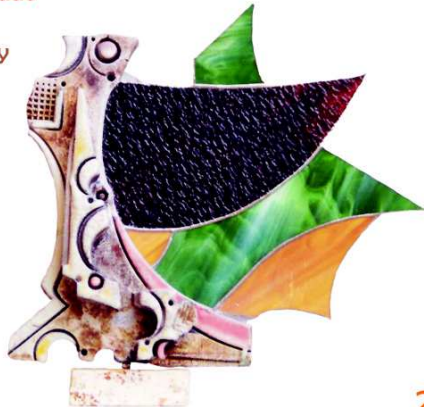
## 25 Gerardo Pescador

Paredes de Nava, Palencia

Escultor y ceramista, Gerardo Pescador es un artista con una dilatada trayectoria que se prolonga desde hace varias décadas.

Desde el año 1992 ha realizado destacados trabajos de restauración de fachadas y edificios entre los que cabe la pena destacar el que el año 2001 realizó en la Alhambra de Granada, donde consolidó distintos mosaicos cerámicos en sus baños.

Entre su currículum se encuentran numerosos premios y menciones.



## 26 Nuria Soley

Palau-Solita i Plegamans, Barcelona

Entre 1982 y 1993 compagina la docencia con la creación de cerámica de pieza única.

Desde 1993 se dedica exclusivamente a la cerámica, creando pequeñas series con diferentes técnicas (rakú, papel de arcilla, etc.) y materiales diversos (refractarios, gres y porcelana).

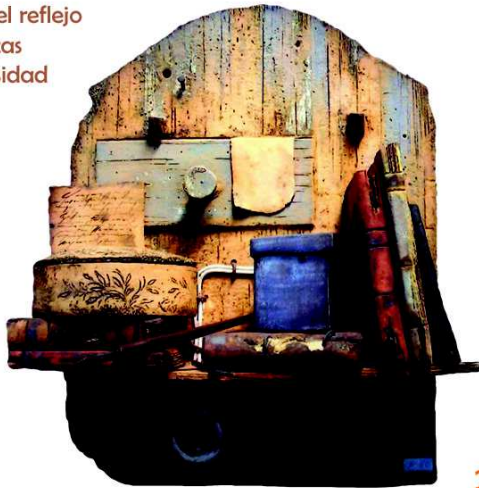
Progresivamente, se especializa en el ámbito de la joyería con cerámica, creando diversas colecciones que comercializa a través de tiendas, ferias, museos y encargos personales.

Su obra actual se basa en la creación de joyas, mediante el trabajo personal de la plata y la cerámica, concebidas como pequeñas esculturas para lucir sobre el cuerpo.



**27** **Arte en Cerámica**  
(Jose Luis Martínez Florido)  
Rivas Vaciamadrid, Madrid

Su producción es un fiel reflejo de la realidad. Son piezas realizadas con minuciosidad fijándose en objetos reales y palpables.



27

**28** **Isabel Fenoll**  
Matute, La Rioja

Elaboración de cerámicas en porcelana, arcillas refractarias y gres, mediante las técnicas de modelado y placas. Creación de objetos decorativos, murales, figuras y reproducción de monumentos inspirados en el Camino de Santiago.



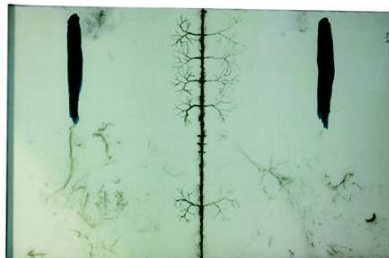
## 29 Iñigo Dueñas

Alba de Tormes, Salamanca

Iñigo aprendió junto a sus hermanos el arte de la alfarería de las manos de Gregorio, su padre. Ya desde muy joven manejaba el barro y lo moldeaba en el torno como lo habían venido haciendo todos sus antecesores.

Su especialidad es la cerámica mural, poniendo especial atención a la técnica de *rakú*.

Su temática de murales y cuadros cerámicos son motivos africanos, bodegones, paisajes marinos y taurinos, aunque su última etapa comienza a ser mucho más intimista, describiendo sentimientos en su obra.



28



## 30 Sehahechotrizas

El Burgo de Ebro, Zaragoza

Piezas modeladas libremente o dependiendo de sus formas, construidas con planchas a partir de barro tierno.

El método de trabajo es totalmente artesanal cuidando especialmente los acabados. Muchas de las piezas que realizan están hechas a torno. Los esmaltes que las recubren son formulados y preparados manualmente, atendiendo a conceptos tanto estéticos como funcionales, por lo que carecen de toxicidad para el usuario.





## 31 Krea Cerámica

Llanos, Ciudad Real

Después de formarse en la Escuela Oficial de Cerámica de Madrid, Montserrat Mora y Julián Noblejas en 1985, forman Krea Cerámica, dedicándose desde entonces al diseño y elaboración de piezas de carácter artesanal y creativo.

La obra son piezas en grés, refractario, porcelana, etc., con decoraciones mates realizadas con engobes de porcelana, óxidos y esmaltes, cocidos en alta temperatura, 1260º.

Cada pieza recibe un tratamiento individualizado que la convierte en una obra singular e irrepetible.

En N.A.CE. 11 consiguieron la Mención de Honor en el Concurso de Cerámica Artística.



29

## 32 Mercedes Vergara

Sotillo de la Adrada, Ávila

Piezas decorativas realizadas en gres.



### 33 Zonacerámica

Orzonaga, León

La trayectoria de éste estudio comienza hace 22 años, siendo el resultado de la suma de mucha formación, creatividad y técnica. Trabajando sobre ideas propias se desarrolla cada pieza, desde el primer boceto, su construcción en arcilla (gres ó porcelana), la composición de colores (esmaltes, pigmentos, óxidos etc.). Hasta la cocción en el horno (1260 °C - 1300 °C).

De forma constante se produce una evolución en la manera de hacer, en las formas, los colores, pero siempre manteniendo un estilo muy personal.



30

### 34 Pilar Nicolás Pomeda

Abioncillo, Soria

Cerámica creativa utilitaria y decorativa, piezas realizadas al torno y con técnica de placas. Técnica de cocción rakú.



## 35 Marta Rivera-Giovanni Papi

Cogorderos, León

Este tándem nos ofrece una producción con dos caracteres muy marcados; Marta y sus meninas y murales con imágenes femeninas, y Giovanni con piezas más estructurales y volúmenes marcados.



## 36 Oscar Javier Dueñas

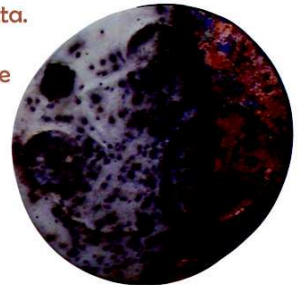
Alba de Tormes, Salamanca

Nacido de una familia que se ha dedicado a la alfarería durante, al menos, ocho generaciones, aprende el oficio de su padre.

Durante varios años se dedica a la alfarería tradicional de Alba de Tormes, perfeccionando en esa época el manejo del torno.

En el año 2001 deja la cerámica tradicional para dedicarse a la cerámica de diseño. Ha ido incrementando sus conocimientos a través de diferentes cursos, pero sobre todo su formación ha sido de carácter autodidacta.

Las piezas que actualmente salen de su horno son fruto de una permanente búsqueda de información y de una continua experimentación, para centrarse, al fin, en las técnicas de terra sigillata y raku.



### 37 Luciano Ceinos García

Paredes de Nava, Palencia

Su estilo entrelaza la tradición con la innovación y sus piezas suelen representar motivos muy castellanos con fuerte simbología. Sus formas evocan piezas tradicionales imprimiendo la modernidad en el diseño.

Fué ponente en la Mesa Redonda realizada en N.A.CE. 10



32

### 38 Ricardo Fernández Hernando

Valladolid

Cerámica modelada en gres y loza. Murales en distintos formatos con motivos figurativos y paisajísticos, escultura en pequeño formato, placas y piezas decorativas.





## 39 Alberto González Bustos

La Cistérniga, Valladolid

La preocupante degradación del medio natural ha motivado la creación de "natuRareza"(\*)y, más concretamente, de la serie "vegetando".

Formaciones vegetales imaginarias hoy; quizá, algún día, sean las únicas que contemplemos...

Siembra a mano, una a una.  
Sus semillas: gres y porcelana.  
Su agua: esmaltes y pigmentos.  
Su luz: el calor de más de 1.200º.

Una de ellas ha sido seleccionada como finalista en la 6ª Bienal Internacional de Cerámica de Talavera (2013).



## 40 Yawdat Habib

Móstoles, Madrid

Ganador del 1º Concurso de Cerámica Artística N.A.CE. 09, y ponente de la Mesa Redonda en N.A.CE. 10.

La textura y el color son muy personales, cambian con las fórmulas químicas y el fuego en el horno. El barro se puede sacar en el horno rojo, marrón o negro. Exhibe nuevas ideas y técnicas, como agujeros en las piezas con forma de insectos, texturas nuevas conseguidas con fórmulas químicas y el barro. Usa el óxido de hierro, es su color junto con el tierra, los más pegados a la naturaleza. Es característico su esmalte craquelado.



## Jill Fanshawe Kato ジル・ファンショー・加藤

Ceramics Inspired By Nature 「自然」と友達 — 心ときめく「陶芸」



El interés que por la naturaleza muestra en sus cerámicas le viene dado ya desde niña, aspecto que se ha ido aumentando por los numerosos viajes que ha realizado a lo largo y ancho del mundo.

Es Licenciada en Pintura por la Chelsea School of Art de Londres, y tiene también el título de Profesora de Arte. Tras su estancia en Japón y tener un perfecto conocimiento de sus producciones cerámicas, ha permitido su presencia en múltiples exposiciones, más de cuarenta, en Tokio y Okinawa, y más de cien a nivel internacional y en el Reino Unido.

Su actividad profesional se ha hecho extensiva tanto a la enseñanza -fue profesora durante 17 años en el curso de Diplomatura de Postgrado en el Goldsmiths College de Londres, impartió su magisterio en el Lambeth Institut y

Kingsway College , y actualmente es Tutora en el Coombe Farm Studios en Devon- como en el campo de la producción cerámica, donde ha compartido conocimientos con los mejores maestros japoneses y sobre lo que ha pronunciado numerosas conferencias. Sin duda, en todo este recorrido, algo habrá tenido que ver Setsuo Kato, su marido, fotógrafo de una revista japonesa. Su obra, sobre todo sus vasos de gres, famosos en el ambiente cerámico internacional, que van decorados con imágenes sacadas de la naturaleza, dejan ver la influencia de la técnica japonesa, aunque por los colores y temática, tanto natural como abstracta, evidencian también su origen inglés. De ese modo, forma y pintura se funden hasta convertirse en algo único.



Apertura de puestos, Sala de Exposiciones "Ramón Zaldívar", Calado del Conde y Carpa de alfareros de Navarrete, todos los días de la Feria de 11´00 a 15´00 y de 17´00 a 22´00h.

## ACTIVIDADES

### ● CONCURSO DE PINCHOS "Ruta por Navarrete"

\* Todos los días de 13:00h a 15:30h. y de 20:00h. a 23:00h.

### ● EXHIBICIONES

- Torno: Colaboran todos los alfareros y ceramistas participantes en la Feria.

- Creación de pieza Mural cerámica "TIERRA" en la Plaza Donantes de Sangre.

\* Todos los días de 12:00h a 14:00h. y de 18:00h. a 21:00h.

### ● EXPOSICIONES

- Concurso de Alfarería Tradicional y Cerámica Artística, en la Sala Román Zaldivar.

- "Inspired by Nature / Inspirado en la naturaleza- Jill Fanshawe Kato, en el Calao del Conde.

\* Todos los días de 12:00h a 14:00h. y de 17:00h. a 21:30h.

- HORARIO DE LA ZONA DE LECTURA  $\alpha$ - $\beta$ BOOK

\* Todos los días de 12:00h a 15:00h. y de 18:00h. a 21:00h.

### ● VISITAS

- ALFARERÍA NAHARRO S.C. Polígono Las Cruces, 4.

\* Viernes por la tarde y Sábado y Domingo de 11:00 a 13:00h.

- BODEGAS CORRAL. Carretera de Logroño nº 10.

\* Domingo 21, 1º Turno a las 11:00h. \ 2º Turno a las 13:00h.

- CULTURALES POR NAVARRETE

\* Todos los días de 20:30h. a 21:00h.

## VIERNES 19 DE JULIO 2013

**12:30h.** Misa Solemne en honor a las patronas de los alfareros Sta. Justa y Sta. Rufina, en la Iglesia Nuestra Señora de la Asunción.

**13:30h.** Acto de Inauguración N.A.CE. 13, 5ª Feria Nacional de Alfarería y Cerámica de Navarrete a cargo de las autoridades en el Mirador del Ayuntamiento y paseo por las instalaciones.

\* Da comienzo el 6º Concurso de Pinchos de "Ruta por Navarrete".  
( a continuación)

Acto de Inauguración de la Pieza Mural realizada en N.A.CE. 12, titulada "FUEGO", en la Calle del Coso.

**17:30h.** Taller del Mural de azulejería a cargo de la artista británica Jill Fanshawe Kato, en la Alfarería Naharro (Polígono Las Cruces, 4). Aforo especializado.

**18:30h.** Ludoteca y juegos infantiles relacionados con el barro en la Alhóndiga.

**20:00h.** Actuación Musical con Grupo Sildavia en el mirador del Ayuntamiento.

## SÁBADO 20 DE JULIO 2013

**10:00h** Taller del Mural de azulejería a cargo de la artista británica Jill Fanshawe Kato, en la Alfarería Naharro (Polígono Las Cruces, 4). Aforo especializado.

**11:30h.** Ludoteca y juegos infantiles relacionados con el barro en la Alhóndiga.

**12:00h** Mesa Redonda EL COLOR EN LA CERÁMICA SEGÚN LAS DIFERENTES REGIONES Y PAÍSES, en el Salón de Actos del Ayuntamiento de Navarrete.

- **Enrique Martínez Glera.** Doctor en Historia y galerista. Especialista en Alfarería en La Rioja.
- **Jill Fanshawe Kato.** Ceramista.
- **Alejandro Cuenca Adán.** Profesor tutor de Geografía Física y Humana de la UNED en La Rioja.

Investigador de nuevos usos y comportamientos de los materiales tradicionales cerámicos.

**14:00h.** Comunicación en acto público de los Ganadores del 5º Concurso de Alfarería Tradicional y Cerámica Artística N.A.CE. 13 en el mirador del Ayuntamiento.

**18:30h.** Ludoteca y juegos infantiles relacionados con el barro en la Alhóndiga.

**19:30h.** Entrega de Premios del 5º Concurso de Alfarería Tradicional y Cerámica Artística N.A.CE. 13 en el Mirador del Ayuntamiento.

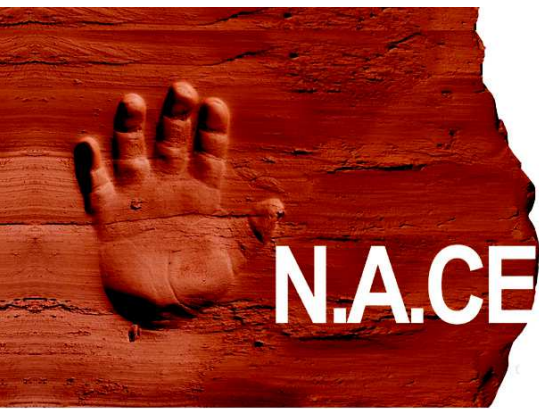
**20:00h.** Espectaculo guitarrista contemporaneo Oscar Portugues con la voz de Abel Orea, en el mirador del Ayuntamiento.

## DOMINGO 21 DE JULIO 2013

**11:30h.** Ludoteca y juegos infantiles relacionados con el barro en la Alhóndiga.  
**13:30h.** Homenaje a la Labor Profesional de Manuel Ceinos, en el Mirador del Ayuntamiento.  
**18:00h.** Inauguración del Mural de azulejería realizado en el Taller a cargo de la ceramista británica Jill Fanshawe Kato, en la Plaza del Ajedrez.

**19:30h.** Entrega de Premios del 6º Concurso de Pinchos “Ruta por Navarrete” en el Mirador del Ayuntamiento.  
**20:00h.** Actuación Musical con Two in Harmony en el mirador del Ayuntamiento.  
**22:00h.** Acto de clausura de N.A.CE. 13.

\*Para más información, dirigirse al Punto de Información.



# N.A.CE. 13

Organiza:



Ayuntamiento de Navarrete

[www.nacenavarrete.blogspot.com](http://www.nacenavarrete.blogspot.com)

Ayuntamiento de Navarrete

Plaza Donantes de Sangre, 2  
26370 Navarrete, La Rioja  
Tlf.: 941 440 005

[dinamizador.cultural@ayuntamientonavarrete.org](mailto:dinamizador.cultural@ayuntamientonavarrete.org)  
[www.ayuntamientonavarrete.org](http://www.ayuntamientonavarrete.org)

Colaboran:

NAVARRETE  
CARÁCTER ARTESANO  
 Gobierno de La Rioja  
www.larioja.org  
 Argiles Bisbal  
 MSD  
Dress your wall  
 ALBERGUE LA CASA DEL PEREGRINO  
 HOSTAL VN  
Villa de Navarrete  
 HOTEL SAN CAYULO  
 EL CAMPARO  
 PILGRIMS ALBERGUE  
 CÍRCULO NAVARRETANO  
 BARR OBRADOR  
 Hogar del Jubilado  
 CAFÉ MATUTE  
 CAFÉ KAIRO'S  
 restaurante el molino cafeteria  
 PEIB NAVARRETE